



Mastertools GmbH

Steinhügelstrasse 15
CH-8965 Berikon

+41 (0) 56 631 14 08
info@mastertools.info
www.mastertools.info

KMU Backup

Ausgangslage

Eine KMU taugliche Backup-Lösung sollte kostengünstig sein und so automatisiert wie möglich ablaufen. Dennoch muss es alle Anforderungen die an ein modernes Backup-System gestellt werden erfüllen.

Lösung

KMU Backup besteht aus drei Komponenten:

1. Hardware um die Backup Daten zu speichern
2. Sicherungs-Software um den Server/PC zu sichern
3. Software für das Backup der Daten

4. Optional: zusätzliche externe Speicherung der Daten in unserem Rechenzentrum

1. Hardware

Besteht aus einer externen Box die mit zwei gespiegelten Festplatten ausgerüstet ist. Die Spiegelung der Harddisks stellt sicher, dass auch im Falle eines Defekts einer Disk das Backup trotzdem normal ausgeführt werden kann. Zudem wird die Spiegelung dazu verwendet, eine dritte Disk zu synchronisieren.



Zusätzlich zum Hauptgerät, das direkt an den Server/PC angeschlossen wird, liefern wir eine zusätzlich Harddisk inkl. Etui mit.

Damit diese zusätzliche Disk im Notfall schnell an einem beliebigen Computer benutzt werden kann gehört auch noch eine Recovery Box zum System mit dem Sie schnellen, unabhängigen Zugang zu Ihren gesicherten Daten erhalten.

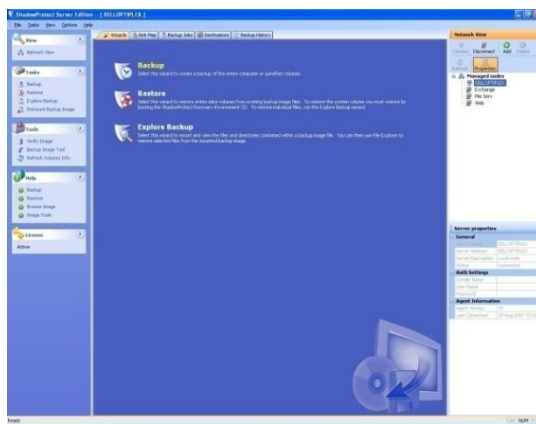


Mastertools GmbH

Steinhügelstrasse 15
CH-8965 Berikon

+41 (0) 56 631 14 08
info@mastertools.info
www.mastertools.info

2. Sicherungs-Software für den Server/PC



Zur Vollständigen Sicherung des Computers (Betriebssystem, alle Programme, Einstellungen, Daten, Datenbanken usw.) wird die Sicherungssoftware ShadowProtect von StorageCraft installiert und konfiguriert. Diese Software erstellt in regelmässigen Abständen ein Image aller Festplatten des Servers. Mittels solcher Images kann ein Server im Notfall innert kürzester Zeit komplett wiederhergestellt werden.

3. Daten-Backup (Optional)

Das von ShadowProtect erstellte Backup beinhaltet bereits alle Daten. Aber diese Daten sind zusammen mit allen anderen Dateien der Server-Festplatten in einem grossen Backup-File zusammengepackt. Um diese Daten aus dieser Backup-Datei herauskopieren zu können, wird die ShadowProtect Software benötigt die auf einer Notfall-CD oder eben auf dem Server gespeichert ist.



Um den Zugriff auf die Firmendaten (Word, Excel, Powerpoint, Bilder usw.) ohne Zusätzliche Aufwand zu gewährleisten richten wir auf dem Server oder PC zusätzlich zum Image-Backup noch ein Daten-Synchronisations-Tool ein. Dieses Programm sorgt dafür, dass die wichtigsten Daten-Ordner vom Server/PC immer auch auf das Backup-Gerät übertragen werden.

Bitte beachten Sie jedoch, dass dieses zusätzliche Daten-Backup nicht verschlüsselt ist und somit von jedem, der zugriff auf die externe HD hat gelesen werden können.



Mastertools GmbH

Steinhügelstrasse 15
CH-8965 Berikon

+41 (0) 56 631 14 08
info@mastertools.info
www.mastertools.info

4. Remote Backup – externe Speicherung der Images (Optional)

Um maximalen Schutz gewährleisten zu können, muss eine Kopie Ihrer Daten ständig extern aufbewahrt werden. Mit unserem Standard KMU Backup wird dies mit der zusätzlichen Disk realisiert. Diese muss aber regelmässig ausgetauscht werden, um wieder eine aktuelle Daten-Kopie zu erhalten.

Ein weiterer Faktor der sich auf die Sicherheit der Daten auswirkt ist der menschliche Faktor. Was passiert wenn Sie gerade in den Ferien sind? Was wenn Sie keine Zeit haben die Disks auszutauschen? Was ist, wenn Sie für einige Tage gerade im Ausland sind? Was wenn in Ihr Auto eingebrochen und die externe Disk geklaut wird? Bemerkten Sie eine defekte HD genügend schnell?

Um auch all diese Faktoren abzudecken bieten wir eine automatische Übermittlung sämtlicher Daten in unser Rechenzentrum an.

Dieser Transfer findet automatisch statt und übermittelt jeweils nur die Änderungen vom Vortag. Im Dienst enthalten sind die nötigen Lizenzen (auf Mietbasis), der Speicherplatz auf unseren Servern, Anteile an der Datenleitung, Arbeiten, Wartung, Unterhalt, Updates und Fehlerbehebungen die in Zusammenhang mit dem Dienst stehen.

Damit in einer Nacht alle Daten übermittelt werden können muss Ihre Internet-Leitung je nach Datenmenge eine bestimmte Bandbreite unterstützen:

<u>Zu sichernde Daten</u>	<u>min. Internet-Leitung</u>
20GB bis 60GB	ADSL 5'000 (0.5Mbit/s Upload)
60GB bis 120GB	ADSL 15'000 (1Mbit/s Upload)
120GB bis 240GB	ADSL 20'000 (2Mbit/s Upload)
240GB bis 600GB	min. 5Mbit/s Upload
600GB bis 850GB	min. 7Mbit/s Upload

Das für den Transfer eingesetzte Programm bietet noch weitere Vorzüge wie automatische Prüfung der Image Dateien, Konsolidierung (zusammenfassen mehrerer Images zu Wochen- und Monats-Images) sowie Benachrichtigung per E-Mail bei Fehler.



Mastertools GmbH

Steinhügelstrasse 15
CH-8965 Berikon

+41 (0) 56 631 14 08
info@mastertools.info
www.mastertools.info

Installation

Als erstes wird die externe Box in Betrieb genommen und mittels USB oder eSATA und an den Computer angeschlossen. Auf diesem Computer wird die Backup-Box als neue Festplatte angezeigt.

Als nächstes wird ShadowProtect installiert. Nach einem Neustart kann bereits das erste Image erstellt werden. Gemäss den Anforderungen des Kunden wird ein Zeitplan erstellt, wann vom Computer eine Sicherung durchgeführt werden soll.

Als letztes wird noch wenn gewünscht die Daten-Synchronisation eingerichtet und ebenfalls zum ersten Mal gestartet. Auch hier wird wieder ein Zeitplan erstellt der die Synchronisation von nun an automatisch durchführt.

Die Konfiguration des optionalen Remote-Backups wird ebenfalls gleich vor Ort durchgeführt. Bevor das erste Backup-Update übertragen werden kann, wird das erste Vollständige Backup manuell auf unsere Speicher übertragen.

Systemvoraussetzungen

Benötigt wird ein freier USB oder eSATA Anschluss.

Die Image Software läuft je nach Version auf:

ShadowProtect Desktop: Windows 2000 Workstation, Windows XP Home und Professional 32bit, Windows Vista, Windows 7 Home und Professional (32bit oder 64bit Editionen)

ShadowProtect SBS: Windows Small Business Server 2003/2008/2011 (Standard oder Premium)

ShadowProtect Server: Windows 2000 Server oder höher (32bit oder 64bit Editionen)

ImageManager Enterprise*: alle Windows Versionen ab 2000.

Optional: Min. ADSL Internet für Remote Backup (Geschwindigkeit je nach Datenmenge)

*) ImageManager Enterprise wird für den Transfer der Images in unser Rechenzentrum installiert. Um alle Funktionen des Programms optimal nutzen zu können empfehlen wir die Installation auf einem separaten PC. Es kann jedoch auch auf dem Server installiert werden.



Mastertools GmbH

Steinhügelstrasse 15
CH-8965 Berikon

+41 (0) 56 631 14 08
info@mastertools.info
www.mastertools.info

Kosten

Die Kosten setzen sich jeweils aus der Hardware inkl. HDs, der Software für den entsprechenden Server/PC Typ und der Installation und Konfiguration zusammen.

Hardware

- LMP DataTower 200 (2x1.0TB)
- Zusätzlicher 1.0TB HD-Einschub mit Schutzetui
- Recovery Box

Total: 950.00

Software

- ShadowProtect Desktop (für Win XP, Vista od. 7) 95.00
- ShadowProtect SBS (für Small Business Server) 550.00
- ShadowProtect Server (für normale Server) 995.00

Installation und Konfiguration

- Inbetriebnahme und Konfiguration
- Synchronisierungs-Tool 450.00

Optionaler Online-Backup-Dienst (Preise pro Monat.):

- für bis zu 50GB 89.00 / Mt.
- für bis zu 100GB 119.00 / Mt.
- für bis zu 200GB 169.00 / Mt.

Berechnungsbeispiel:

	im 1. Jahr	folge-Jahr
1 SBS Server, HD mit 85GB Daten belegt:		
Einmalig: 950.- + 550.- + 450.-	1950.00	0.00
Monatlich: 119.- / Mt. à 12 Monate	<u>1428.00</u>	<u>1428.00</u>
Total	<u>3378.00</u>	<u>1428.00</u>

Alle Preise exkl. MwSt., exkl. Wegkosten